

**Küünarkark FLEX ROBUST, FLEX ROBUST PROFIL, HÖGER (parempoolne), VÄNSTER (vasakpoolne)**

Artikli number: **127700, 127702, 127705, 127707, 127710, 127712**

**Kavandatud kasutusotstarve:** küünarkark on ette nähtud kasutamiseks kõnnitoena liikumispuudega isikutele. Küünarkark sobib suure kehakaaluga kasutajatele. Küünarkargu pikkust reguleeritakse toru lõikamise abil.

## Ohutusjuhised

- Toodet ei tohi kasutada ettenähtust erineval viisil.
- Toote peab konkreetse kasutaja erivajadustele sobivaks reguleerima pädev spetsialist (nt füsioterapeut või muu retseptiõigusega meditsiinitöötaja).
- Küünarkarku ei tohi kasutada näiteks liftiukse peatamiseks või muuks sarnaseks otstarbeks.
- Otsakut tuleb regulaarselt kontrollida. Kahjustunud või kulunud otsakud võivad vähendada haarduvust ja tuleb välja vahetada.
- Kui otsaku külge on kinni jäänud mingid esemed (nt paber, praht vms), tuleb need kohe eemaldada, sest need võivad halvendada haarduvust.
- Libeduse korral tuleb otsakut täiendada jääpiigiga ja olla väga ettevaatlik.
- Kasutaja maksimaalne kaal: 200 kg. (Kasutaja maksimaalne kaal 200 kg kehtib ka kahe küünarkargu kasutamise korral.)



## Tehnilised andmed


Art nr: 127700 sirge	Art nr: 127702 sirge, pikk	Art nr: 127705 parempoolne	Art nr: 127707 parempoolne, pikk	Art nr: 127710 vasakpoolne	Art nr: 127712 vasakpoolne, pikk
-------------------------	-------------------------------	-------------------------------	-------------------------------------	-------------------------------	-------------------------------------

Kõrgus (kuni käepidemeni): 104 cm, pikkus 115 cm,  
Kõrgus koos otsakuga (kuni käepidemeni): 105 cm, pikkus 116 cm


Mass: 1,28 kg, pikkus 1,36 kg


Materjal: terastoru, plast (küünarvarre tugi), plast (käepide, sirge mudel), pöök (käepide, parem- ja vasakpoolne mudel)

**Sümbolid:** sümbolite seletused tootel ja kasutusjuhendis.

 Maksimaalne kasutaja kehakaal ohutuks kasutamiseks.  
Max 200 kg

 Pestav leeliselise seebilahusega, pH 5–9.

 Visuaalne kontroll.

 Toode vastab meditsiiniseadmeid käsitleva määruse (EL) 2017/745 ja direktiivi 2007/47/EÜ nõuetele.

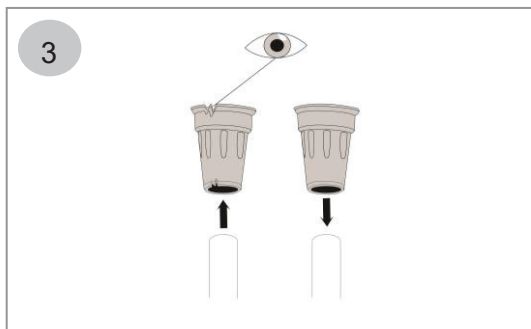
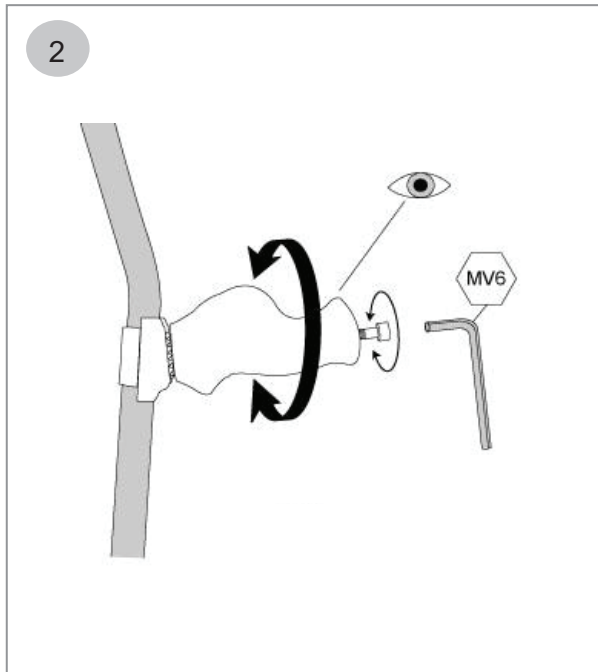


## Tootja

Swereco Rehab AB  
Vagnvägen 4  
SE-364 42 Lenhovda  
Tel: +46 (0) 850 005 240  
www.swereco.com  
info@swereco.com

## Kasutamine:

1. Kõünarkargu kõrguse reguleerimiseks tuleb eemaldada otsak ja lõigata terastoru rauasae või torulõikuri abil. Kõrguse peab määrama pädev spetsialist (nt füsioterapeut või muu retseptiõigusega meditsiinitöötaja).
2. Kõünarkarkudel 127705, 127707, 127710 ja 127712 on reguleeritav käepide, mida saab sobitada kasutaja käe järgi. Kasutage 6 mm kuuskantvõtit (NV6). Pange tähele, et plastist käepidemega kõünarkarke ei saa reguleerida/keerata (127700, 127702).
3. Enne kasutamist kontrollige otsakute seisukorda. Kahjustunud või kulunud otsakud tuleb välja vahetada.



**Hooldusjuhised:** puhastage karku korrapäraselt ja vajaduse korral (vähemalt üks kord kuus) seebilahusega, pH 5–9. Puidust käepidet võib pühkida, kuid see ei tohi pikka aega veega kokku puutuda.

Kontrollige otsakuid korrapäraselt ja vahetage need välja, kui need on kahjustunud või kulunud.

**Jäätmekäitlus:** kui toodet enam ei kasutata, tuleb seda käidelda kui metallist, puidust ja plastist jäätmeid. Pakend koosneb lainepapist ja seda tuleb vastavalt käidelda.

### Lisatarvikud

Art nr 123300, jääpiik Spets

Art nr 123350, jääpiik Kronan

Art nr 124885, karguhoidja FLEX

### Varuosad

Art nr 120760, otsakud

Art nr 12389001, puidust käepide Profil Höger (parempoolne)

Art nr 12390001, puidust käepide Profil Vänster (vasakpoolne)



Kasutamise ajal esinenud tõsistest vahejuhtumitest tuleb teatada Swerecole.