

Neljarattaline tugiraam Parade Human Care

Ohutus

- Enne tugiraami kasutamist lugege kasutusjuhend põhjalikult läbi.
- Tugiraami kasutatakse liikumise abivahendina. Tugiraami iste on mõeldud lühiajaliseks puhkuseks, st iste ei tohiks asendada ratastooli. Enne istmele istumist rakendage seisupidurid ning kontrollige, et tugiraam ei veereks.
- Enne tugiraami kasutamist veenduge, et tugiraam oleks korralikult lahti tehtud.
- Ärge kunagi seiske tugiraami peal.
- Ärge kasutage tugiraami treppidel või eskalaatoritel.
- Ärge sõitke tugiraamiga kui te sellel istute.
- Tugiraamil istudes üritage oma keharaskus jaotada võimalikult ühtlaselt, et tugiraam ei vajuks ümber.
- Ärge hoidke tugiraami soojusallikate (nt ahjud, kaminad) läheduses. Kuumus võib tugiraami kahjustada.
- Ärge hoidke tugiraami õues.
- Tugiraami hoiustamisel ärge asetage sellele teisi esemeid.



Kauba kood	Istme kõrgus		Istme kõrgus	Laius	Istme laius	Pikkus	Ratta suurus	Kaal (kg)	Mõõtmed kokkupandult	Kasutaja kaal Max. (kg)
	Min.	Max.								
Parade										
85500	740	950	595	585	430	695	200x32	8,8	695x200x740	140

(Kõik mõõdud mm ja kg.)

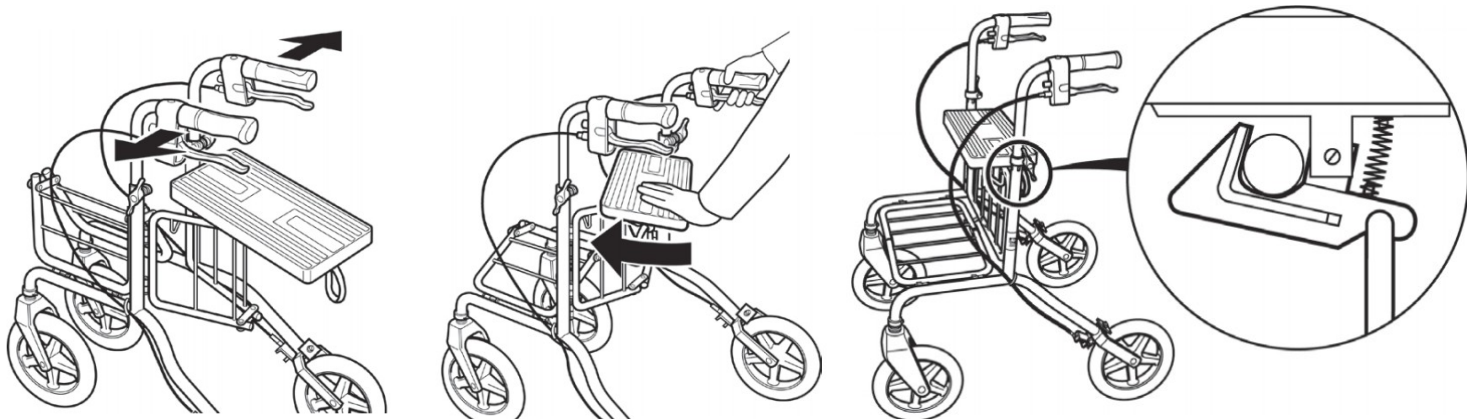
Kasutamine

Tugiraami lahtitegemine

1. Tõmmake käepidemeid külgede suunas.

2. Lükake istet ettepoole.

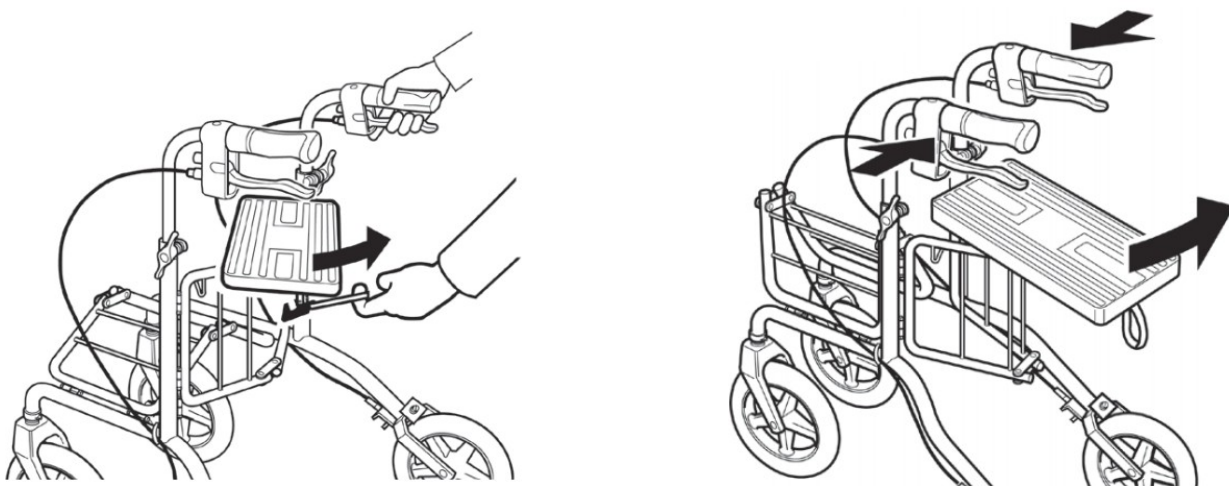
3. Jälgige, et iste lukustuks raami külge.



Tugiraami kokkupanemine

1. Tõmmake punasest käepidemest.

2. Tõmmake istet tahapoole ja käepidemeid sissepoole.

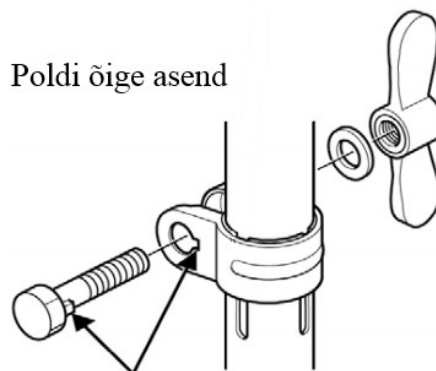
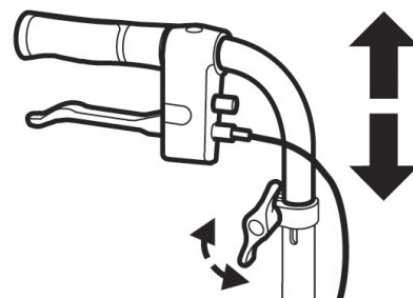


Kõrguse reguleerimine

1. Keerake käepideme kinnitusmutrid lahti. Vastavalt vajadusele kas tõmmake käepidemetorusid väljapoole või lükake neid sissepoole.
2. Leidnud soovitud kõrguse, keerake kinnitusmutrid uuesti kinni.

Tähelepanu! Käepidemetorusid ei tohi pikemalt välja tõmmata kui on nende külgedel märgitud ("0" märg). Käepidemed peavad olema suunatud tahapoole. Kui käepidemed on suunatud külgedele, on oht kukkuda. Jälgige, et mõlemad käepidemed oleks seatud samale kõrgusele.

Tähelepanu! Jälgige, et käetoet kinnituspoldil olev naga läheks õiges asendis kinnitusklambrisse (vt joonist).



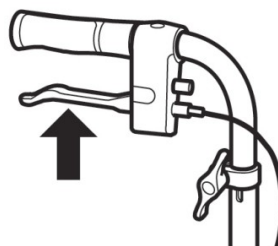
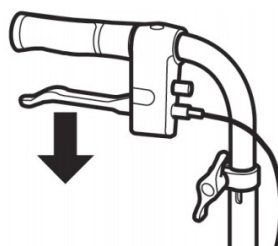
Seisupidur

Vajutage pidurihoobasid allapoole.

Tähelepanu! Enne tugiraamile istumist rakendage alati seisupidur.

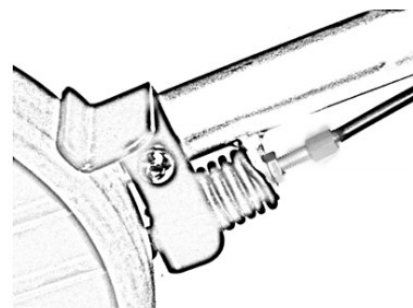
Pidurdamine liikumise ajal

Tõmmake pidurihoobasid ülespoole.



Pidurite reguleerimine

Keerake piduritrossi kontramutrit veidi lahti.
Keerake reguleerimiskruvi kas rohkem lahti või kinni.
Pidur reguleeritud, keerake kontramutter uuesti kinni.



Märkus! Pidev pidurdamine põhjustab kummide ja pidurite kulumist.

Puhastamine ja hooldus

Enne kasutamist kontrollige rataste seisukorda ja pidurite efektiivsust.

Tähelepanu! Ärge ehitage tugiraami ise ümber.

Tugiraami võib puhastada õrnatoimeliste puhastusvahenditega. Pärast puhastamist tuleb kõik ühenduskohad korralikult kuivatada, võimalusel suruõhuga kuivaks puhuda. Määrida vedela õliga. Puhastamiseks mitte kasutada bensiini ega muid lahusteid.